

**xfriend**<sup>®</sup>  
Deskbar inkl. Hotkey

**Handbuch**  
Version 2.9



Mit der xfriend Deskbar und dem neuen Hotkey zum Aufruf der Schnelleingabemaske haben Sie eine komfortable Möglichkeit, direkt auf die Suche von xfriend über Ihren Windows Desktop zuzugreifen, ohne dass Sie explizit einen Browser öffnen müssen.

Unter Windows 7 steht Ihnen lediglich die neue Schnelleingabemaske zur Verfügung. Diese ist entweder über den Hotkey (Alt+1) oder über die Taskleiste erreichbar.

## 1. Systemvoraussetzungen

- Installiertes xfriend (lokal oder remote Zugriff)
- Microsoft Windows 2000/XP/2003/Vista
- Microsoft .NET 2.0 Framework (wird automatisch installiert, wenn nicht vorhanden)

## 2. Installation

### Hinweis

**Sollten Sie bereits eine Version der xfriend Deskbar installiert haben, muss diese vor der Neuinstallation deinstalliert werden!**

Dazu rufen Sie im Windows-Menü

„Start“ -> „Alle Programme“ -> „xfriend“ -> „xfriend Deskbar“

das Icon „Uninstall“ auf. Daraufhin wird die alte xfriend Deskbar deinstalliert.

### Hinweis

Die xfriend Deskbar ist auch nach der Deinstallation noch zu sehen, da Windows die Komponenten cacht. Sie können nun ohne einen Neustart die neue xfriend Deskbar installieren. Nach einem Windows-Neustart werden dann auch die von Windows gecachten Daten gelöscht und die neue xfriend Deskbar wird angezeigt.

Starten Sie bitte das Installationsprogramm von der xfriend Deskbar mit einem Klick auf die entsprechende „xfriend Deskbar.exe“.

Wählen Sie als erstes die Installations-Sprache. Die ausgewählte Sprache wird als Standard Sprache gesetzt. Sie können die Sprache auch noch später ändern.

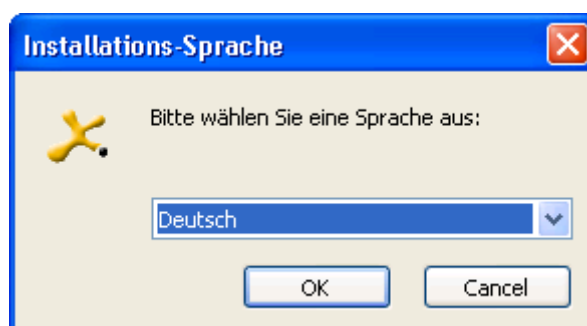


Abbildung 1 - xfriend Deskbar Installations-Sprache



Ein grafischer Installer führt Sie durch die Installation.



Abbildung 2 - xfriend Deskbar Installer

Im zweiten Schritt akzeptieren Sie bitte die Lizenzbedingungen.



Abbildung 3 - xfriend Deskbar Lizenzbedingungen

Danach wählen Sie bitte das Zielverzeichnis für die Installation:



Abbildung 4 - Zielverzeichnis für Installation

Klicken Sie bitte danach auf „Installieren“, um die xfriend Deskbar zu installieren.

**Hinweis**

Sollten Sie noch kein Microsoft .NET 2.0 Framework auf Ihrem Computer installiert haben, erscheint bei der Installation ein Hinweis auf das fehlende .NET 2.0 Framework.

Sie können das .NET 2.0 Framework dann automatisch während der Installation der xfriend Deskbar mitinstallieren lassen. Dazu wird eine Internetverbindung benötigt.

Die xfriend Deskbar lädt das .NET 2.0 Framework direkt von der Microsoft Homepage. Dies kann je nach Internetverbindungsgeschwindigkeit einige Minuten dauern. (Downloadgröße ca. 25 MB).

Nach erfolgreicher Installation erscheint dann folgende Meldung:



Abbildung 5 - Installation abgeschlossen

Sollten Sie das .NET 2.0 Framework während der xfriend Deskbar Installation mit installiert haben, so ist u.U. ein Rechnerneustart nach abgeschlossener Installation notwendig. Sie werden dann entsprechend darüber informiert.

#### Hinweis

Die alte xfriend Deskbar ist auch nach der Deinstallation noch zu sehen. Nach einem Windows-Neustart werden dann auch die gecachten Daten gelöscht und die xfriend Deskbar ist vollständig entfernt.



### 3. Deinstallation

Die xfriend Deskbar können Sie jederzeit vollständig von Ihrem Computer löschen, in dem Sie das Deinstallationsprogramm ausführen.

Dies können Sie zum einen über „Start“, „Systemsteuerung“, „Software“ starten, zum anderen über „Start“, „Alle Programme“, „xfriend Deskbar“, „Uninstall“

#### Hinweis

Bei einer Deinstallation wird nur die xfriend Deskbar entfernt, eine evtl. lokale Installation von xfriend wird dabei nicht verändert!

#### Hinweis

Die xfriend Deskbar ist auch nach der Deinstallation noch zu sehen. Nach einem Windows-Neustart werden dann auch die von Windows gecachten Daten gelöscht und die xfriend Deskbar ist vollständig entfernt.

### 4. Deskbar einblenden

Nach der Installation der xfriend Deskbar können Sie entscheiden, wo die xfriend Deskbar auf Ihrem Computer angezeigt werden soll.

Sie können die xfriend Deskbar an drei verschiedenen Stellen einbinden:

#### 4.1 Windows Taskleiste

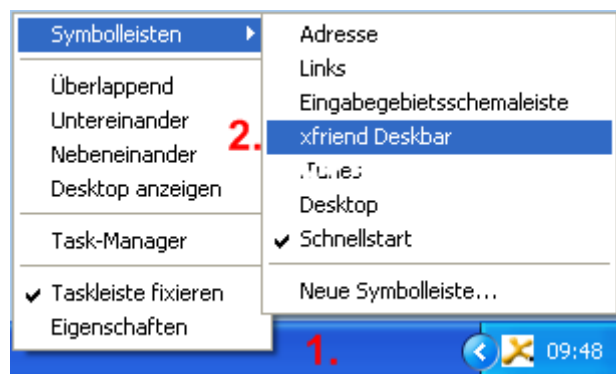


Abbildung 6 - Einblenden in der Taskleiste

- Schritt 1:** Rechtsklick auf freien Bereich in der Windows Taskleiste
- Schritt 2:** Im neuen Kontextmenü auf Symbolleisten klicken
- Schritt 3:** xfriend Deskbar auswählen

Die xfriend Deskbar steht dann ab sofort in Ihrer Taskleiste zur Verfügung. Über das oben beschriebene Verfahren lässt diese sich auch wieder ausblenden.

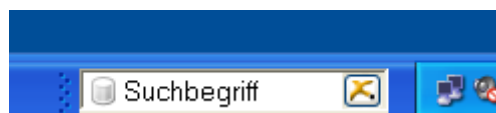


Abbildung 7 - Deskbar in der Taskleiste



## 4.2 Deskbar im Windows Explorer

Sie können die Deskbar auch im Explorer (Dateimanager) von Windows anzeigen lassen. Starten Sie dazu bitte zuerst den Explorer. (z.B. über „Start“, „Alle Programme“, „Zubehör“, „Windows-Explorer“. Alternativ können Sie auch einfach über einen Klick auf das Arbeitsplatz-Icon auf dem Desktop den Explorer öffnen.

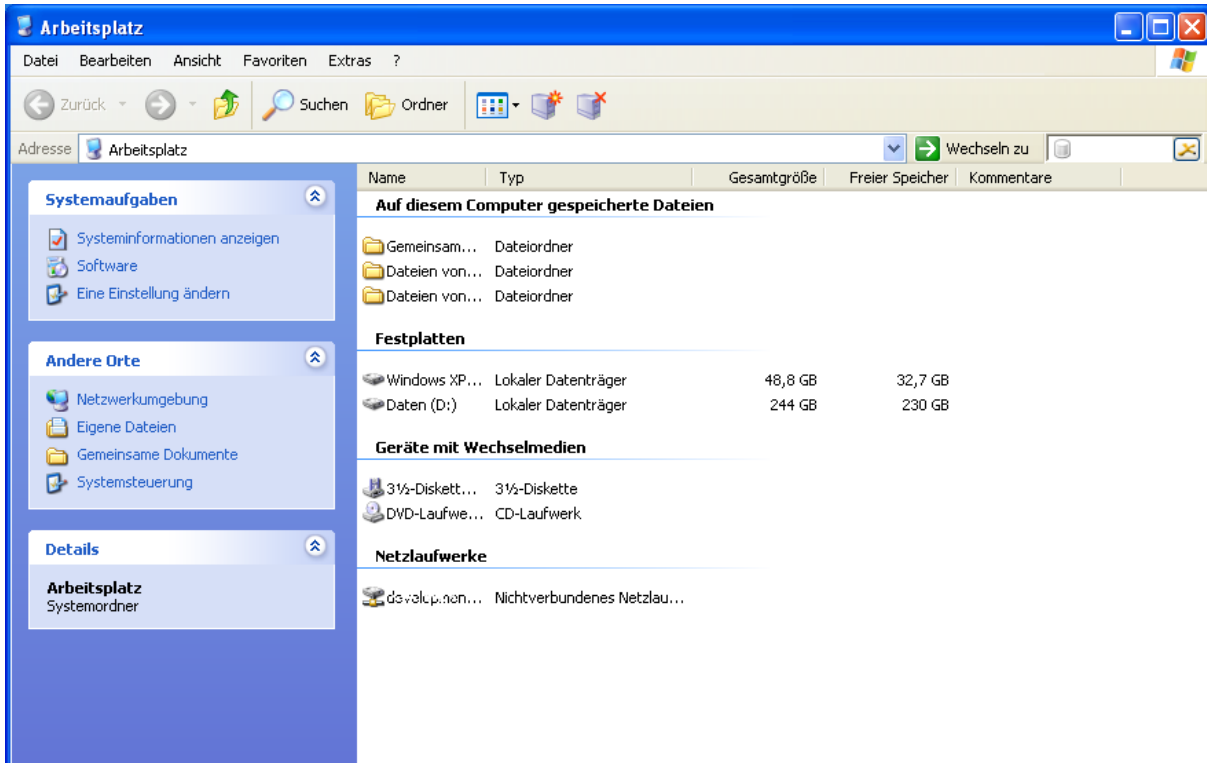


Abbildung 8 - Windows Explorer (Arbeitsplatz)

Zum Einbinden der xfriend Deskbar im Windows Explorer gehen Sie bitte wie folgt vor:

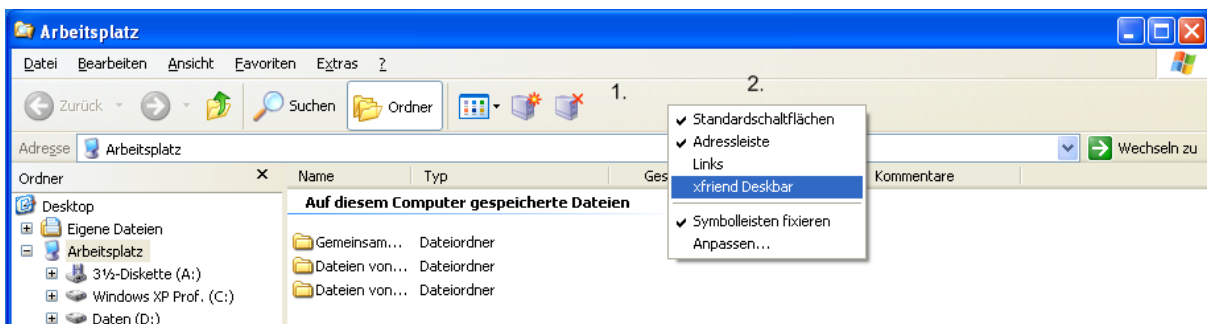


Abbildung 9 - xfriend Deskbar im Windows Explorer

- Schritt 1:** Rechtsklick auf freien Bereich im Windows Explorer
- Schritt 2:** xfriend Deskbar auswählen

Die xfriend Deskbar wird dann eingeblendet und steht dann ab sofort im Windows Explorer immer für eine komfortable Suche zur Verfügung.

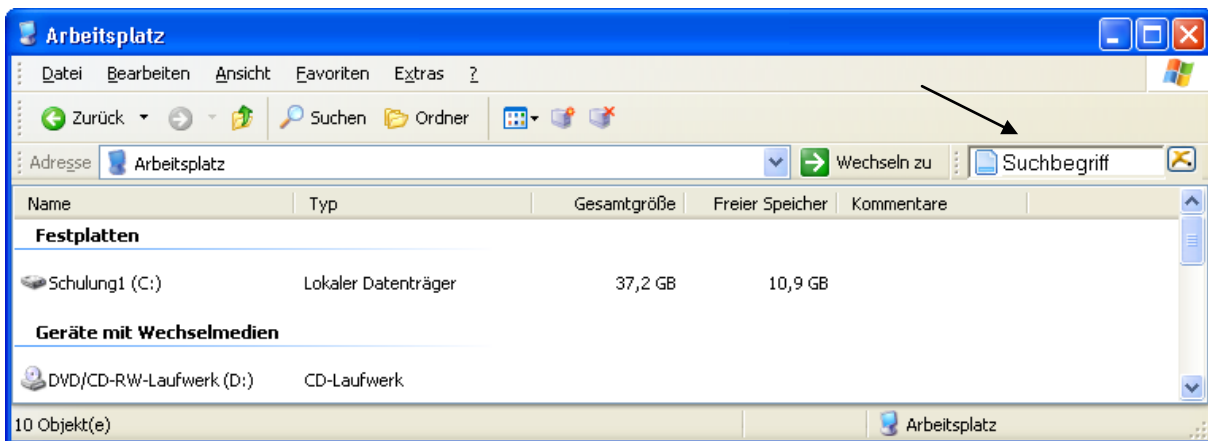


Abbildung 10 - xfriend Deskbar im Windows Explorer

### 4.3. Deskbar im Microsoft Internet Explorer

Zum installieren der xfriend Deskbar im Internet Explorer gehen Sie wie folgt vor.

Öffnen Sie den Internet Explorer.

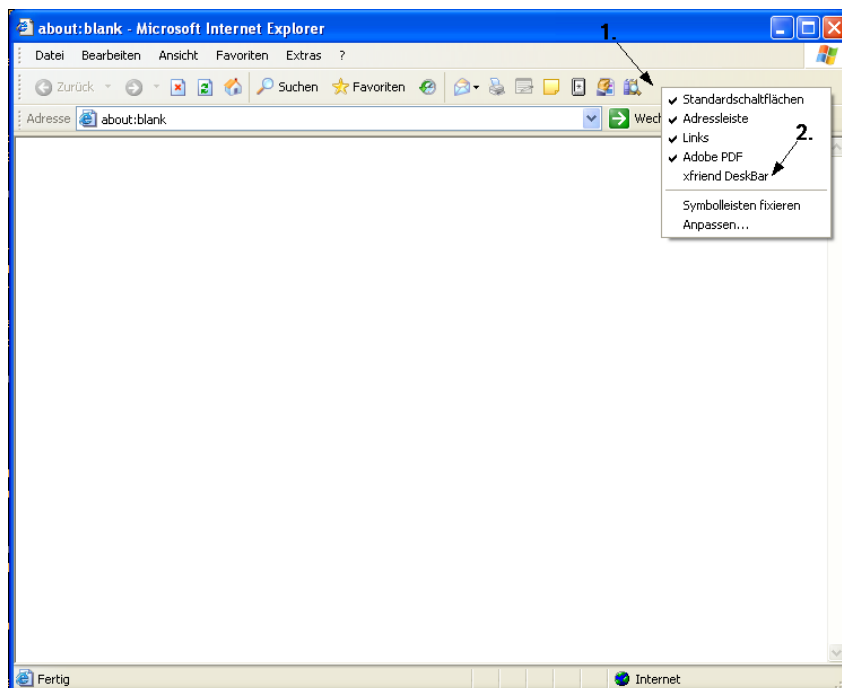


Abbildung 11 - Internet Explorer

**Schritt 1:** Rechtsklick auf freien Bereich im Internet Explorer

**Schritt 2:** xfriend Deskbar auswählen



Die xfriend Deskbar wird dann eingeblendet und steht dann ab sofort im Internet Explorer immer für eine komfortable Suche zur Verfügung.

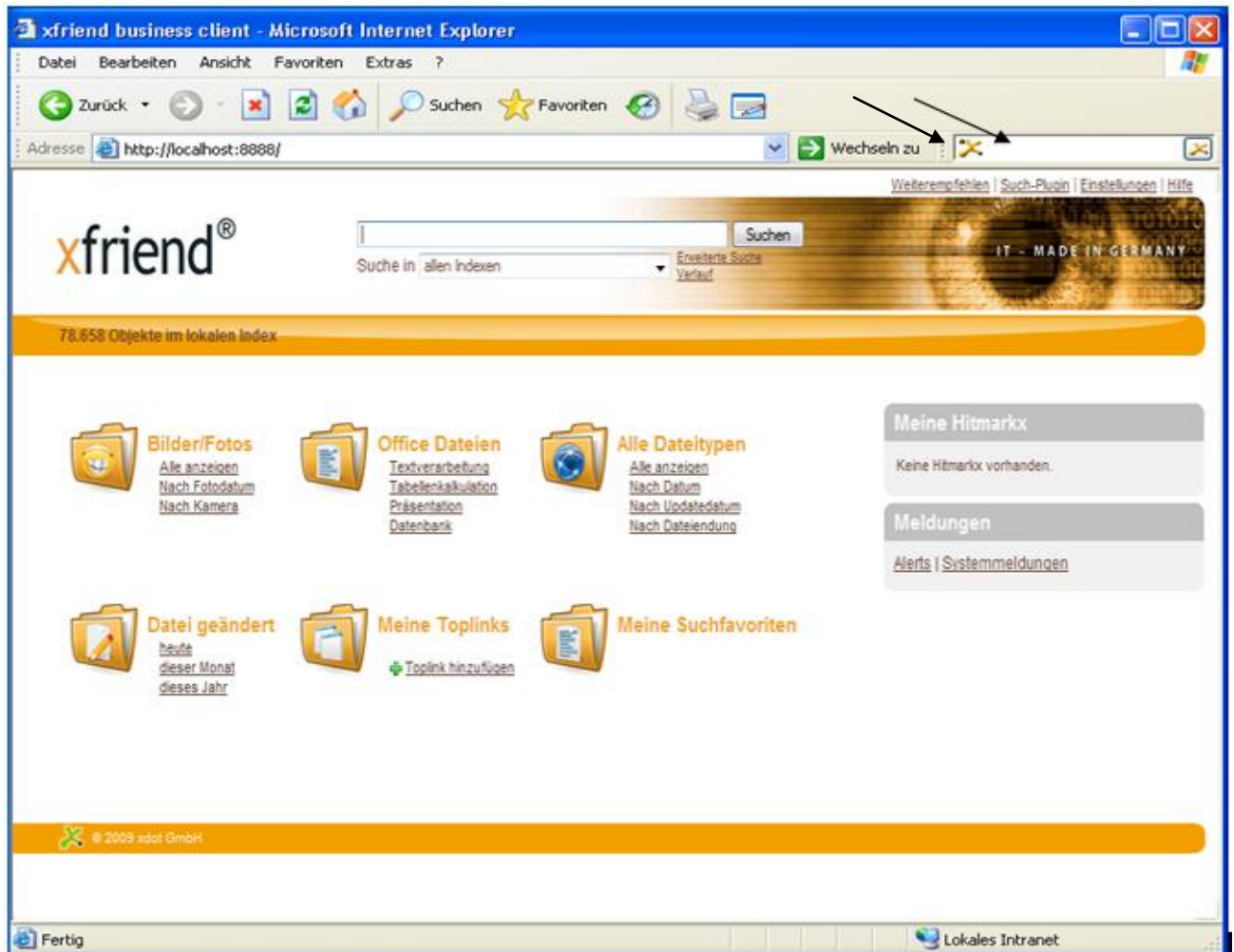


Abbildung 12 - xfriend Deskbar im Internet Explorer



## 5. Hotkey / Schnelleingabemaske

Durch eine konfigurierbare Taste, bzw. Tastenkombination können Sie bei aktivierter Deskbar die Schnelleingabemaske aufrufen.

**Voreinstellung des Hotkeys ist die Funktionstaste Alt + 1**

Die Ergebnisse der Suchanfrage werden wie bekannt in einem Browser angezeigt. Die Schnelleingabemaske übernimmt die zuletzt benutzte Suchkategorie der Deskbar, bzw. der letzten aktiven Schnelleingabemaske, z.B. wie unten zu sehen in „allen Indexen“. Außerdem verfügt die Schnelleingabemaske genau wie die Deskbar über eine AutoComplete-Funktion, die die Eingaben erleichtert.

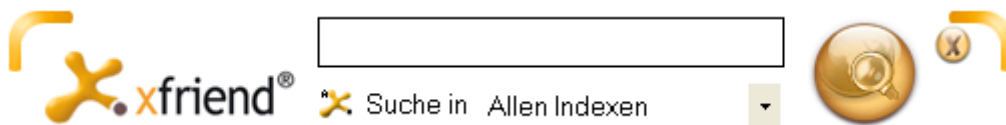


Abbildung 13 - xfriend Schnelleingabemaske



## 6. Konfiguration

### 6.1 Verbindung

Bevor Sie mit der xfriend Deskbar über xfriend suchen können, müssen Sie die Verbindungseinstellungen zu Ihrem xfriend überprüfen.

Führen Sie dazu folgende Schritte aus:

- **Rechtsklick auf die Deskbar**
- **Im Kontextmenü auf Einstellungen -> Verbindung**

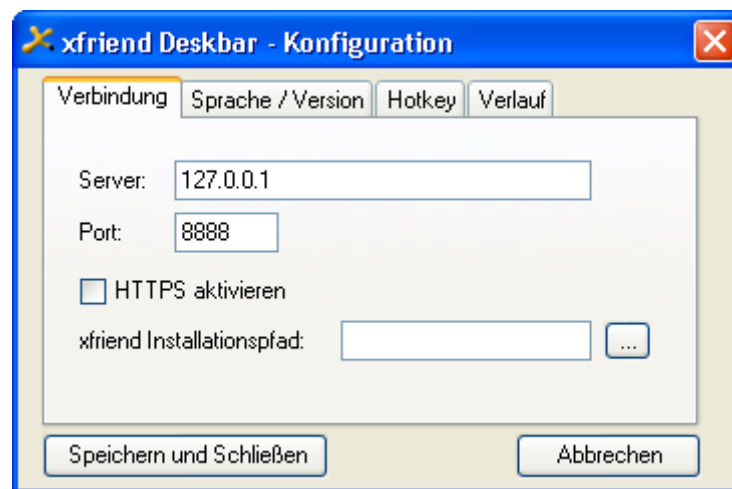


Abbildung 14 - Einstellungen xfriend Deskbar

- **Im neuen Fenster müssen folgende Angaben gemacht werden:**
  - **Server:** auf welchen Rechner (xfriend) soll die Suchanfrage gestellt werden? Für die lokale Suche (also xfriend auf selbem Rechner wie Deskbar installiert) z.B. "localhost".
  - **Port:** auf welchen Port ist Ihr xfriend konfiguriert? Standard z.B. "8888", bei HTTPS (Verschlüsselung über SSL) „8889“ Für die Suche auf externen Servern sollten Sie aus Sicherheitsgründen immer HTTPS aktivieren.
  - **xfriend Installationspfad:** Geben Sie hier den Pfad zu Ihrer lokalen xfriend Installation an, damit xfriend bei einer Suchanfrage über die Deskbar automatisch gestartet werden kann.
- **Auf "Speichern und Schließen" klicken.**

### 6.2 Sprache / Version

Die Deskbar und die Schnelleingabemaske stehen Ihnen in deutsch und englisch zur Verfügung. Im Menüpunkt „Sprache / Version“ können Sie zwischen diesen beiden umstellen.

Des Weiteren befindet sich in diesem Menüpunkt die optionale Umstellung zwischen den xfriend Versionen. Sollten Sie eine „xfriend free“ Version installiert haben, werden einige eingblendete Funktionen wie z.B. „in Kontakten suchen“ nicht unterstützt. Diese Einstellung (Funktionen aus- bzw. einblenden) können Sie in diesem Menüpunkt durchführen.



Wenn Sie als xfriend Version "Server" auswählen, können Sie unter "Verbindung" den xfriend Installationspfad nicht mehr einstellen. Dies ist erst aktiv, wenn Sie die Konfiguration abgespeichert haben.

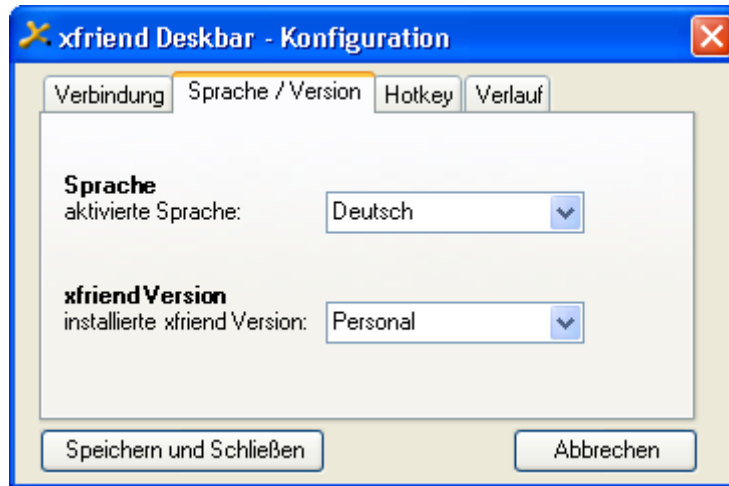


Abbildung 15 - Einstellungen xfriend Deskbar

## 6.3 Hotkey

Die in Kapitel 5 des Handbuches beschriebenen Funktionen können Sie unter dem Menüpunkt „Hotkey“ konfigurieren.

- die Taste, bzw. die Tastenkombination
- ob die Schnelleingabemaske immer als oberstes Fenster sichtbar bleiben soll
- ob die Schnelleingabemaske nach Eingabe des Suchbegriffes automatisch geschlossen werden soll
- ob die Schnelleingabemaske ausgeblendet werden soll, wenn ein Mausklick außerhalb der Schnelleingabemaske stattfindet

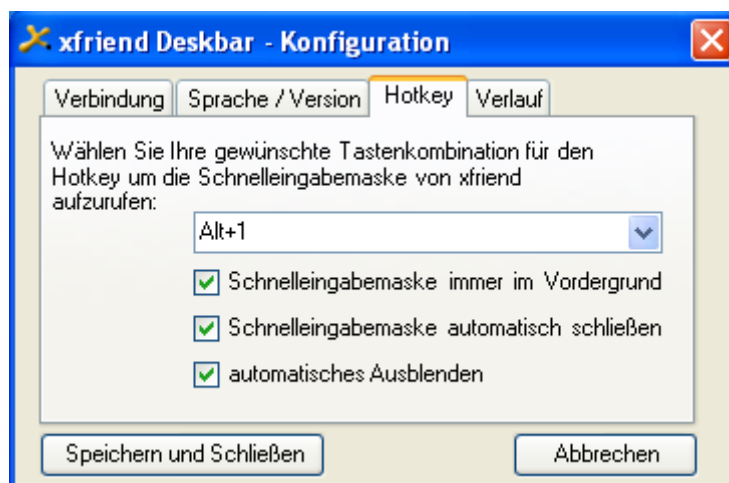


Abbildung 16 - Einstellungen xfriend Deskbar



## 6.4 History

Die bereits erwähnte AutoComplete-Funktion bezieht Ihre Daten von einer lokal gespeicherten Verlaufsliste Ihrer Suchanfragen. Diese können Sie unter dem Menüpunkt „History“ einsehen und löschen.

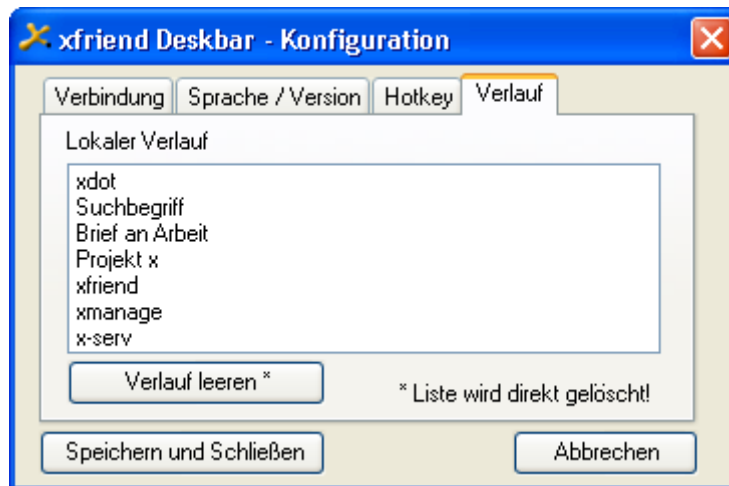


Abbildung 17 - Einstellungen xfriend Deskbar

## 7. Suchen mit der xfriend Deskbar

Um jetzt eine Suchanfrage starten zu können tippen Sie einfach einen Suchbegriff in die xfriend Deskbar ein. Mit einem Doppelklick in die Eingabefläche markieren Sie ggf. vorhandene Eingaben, um diese überschreiben zu können.

**Im Detail sind dies folgende Schritte:**

1. In der Deskbar einen Suchbegriff eingeben.
2. Mit "Enter" oder durch das klicken auf den Suchbutton, die Suchanfrage starten.
3. Ein Browserfenster wird dann mit einer Trefferliste gestartet.

### 7.1 Suchkategorien ändern

xfriend bietet neben der Suche nach „Dateien“ auch die Möglichkeit in verschiedenen anderen Bereichen gezielt zu suchen, die Bereiche unterscheiden sich je nach installierter xfriend Version.

Mit der xfriend Deskbar können Sie ebenfalls komfortabel über xfriend in diesen Bereichen suchen.

Um den jeweils gewünschten Bereich auszuwählen, gehen Sie bitte wie folgt vor:

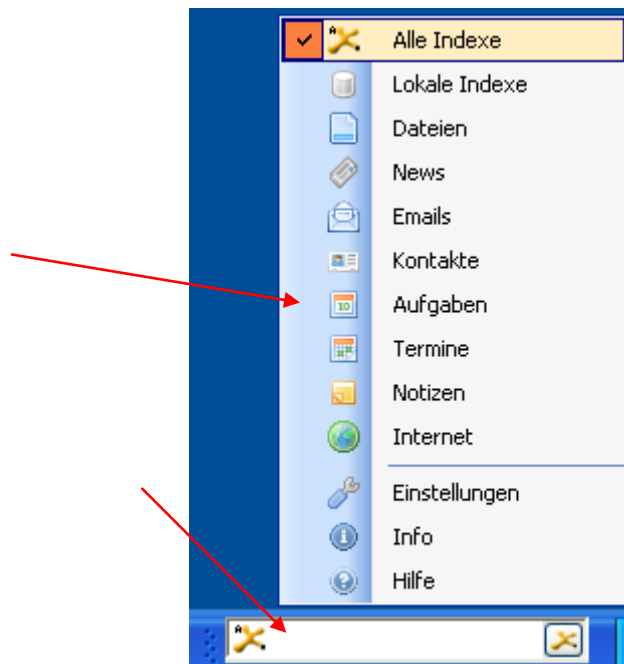


Abbildung 18 - Bereiche auswählen

**Schritt 1:** Rechtsklick auf die Deskbar, oder Linksklick auf das grafische Symbol (links in der Deskbar).

**Schritt 2:** Im Kontextmenü z.B. Aufgaben auswählen.

Jetzt werden z.B. alle Suchanfragen an die Aufgabensuche von xfriend geleitet.

Für alle weiteren Bereiche verfahren Sie wie im obigen Beispiel.